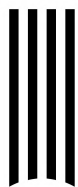


GRUPA  
**IZOTERM**

nazwa zamierzenia budowlanego	<b>PRZEBUDOWA, ROZBUDOWA I ZMIANA SPOSOBU UŻYTKOWANIA NA ŻŁOBEK SKRZYDŁA BUDYNKU PRZY UL. MINKIEWICZA 50 W SUWAŁKACH</b>
obiekt budowlany	BUDYNEK OPIEKI ZDROWOTNEJ
adres obiektu budowlanego	16-400 Suwałki, ul. Minkiewicza 50
kategoria obiektu budowlanego	kat. IX
- nazwa jednostki ewidencyjnej - nazwa i numer obrębu ewidencyjnego - numery działek ewidencyjnych	Suwałki 0001 Suwałki działka nr 21350/14
imię i nazwisko lub nazwa inwestora, adres inwestora	Miasto Suwałki 16-400 Suwałki, ul. Mickiewicza 1
spis zawartości projektu budowlanego (elementy składowe projektu budowlanego)	<b>KONCEPCJA ROZMIESZCZENIA UMEBLOWANIA</b>



GRUPA  
**IZOTERM**

nazwa elementu projektu budowlanego	<b>KONCEPCJA ROZMIESZCZENIA UMEBLOWANIA</b>
nazwa zamierzenia budowlanego	<b>PRZEBUDOWA, ROZBUDOWA I ZMIANA SPOSOBU UŻYTKOWANIA NA ŻŁOBEK SKRZYDŁA BUDYNKU PRZY UL. MINKIEWICZA 50 W SUWAŁKACH</b>
obiekt budowlany	BUDYNEK OPIEKI ZDROWOTNEJ
adres obiektu budowlanego	16-400 Suwałki, ul. Minkiewicza 50
kategoria obiektu budowlanego	kat. IX
- nazwa jednostki ewidencyjnej - nazwa i numer obrębu ewidencyjnego - numery działek ewidencyjnych	Suwałki 0001 Suwałki działka nr ewid. 21350/14
imię i nazwisko lub nazwa inwestora, adres inwestora	Miasto Suwałki 16-400 Suwałki, ul. Mickiewicza 1

zakres opracowania	funkcja projektowa	imię i nazwisko, specjalność, numer uprawnień budowlanych	data opracowania	podpis
Architektura	Projektant spec. uprawnień nr uprawnień	mgr inż. CEZARY GIERSEWSKI architektoniczne do proj. bez ograniczeń SUW-111/94	styczeń 2025	

## SPIS ZAWARTOŚCI OPRACOWANIA

### KONCEPCJA ROZMIESZCZENIA UMEBLOWANIA

1.	Strona tytułowa	- strona 1	
2.	Spis treści	- strona 2	
3.	Opis do koncepcji umeblowania	- strony 3-4	
4.	Załączniki graficzne	- strony 5-7	
	Rys. U1	Rzut piwnicy	1:100
	Rys. U2	Rzut parteru	1:100
	Rys. U3	Rzut 1 piętra	1:100

## OPIS DO KONSEPCJI ROZMIESZCZENIA UMEBLOWANIA

### A. OKREŚLENIE PRZEDMIOTU I ZAKRES OPRACOWANIA

#### 1. Przedmiot opracowania

Przedmiotem opracowania jest przedstawienie rozmieszczenia umeblowania na nowym układzie funkcjonalnym wynikającym z przebudowy i rozbudowy wraz ze zmianą sposobu użytkowania na żłobek skrzydła budynku przy ulicy Minkiewicza 50 w Suwałkach.

#### 2. Zakres opracowania

W zakres opracowania wchodzi:

- a) zestawienie ilości poszczególnych elementów umeblowania i wyposażenia,
- b) rzuty poszczególnych kondygnacji z wrysowanym rozmieszczeniem umeblowania i określeniem liczby stanowisk pracy ogółem na kondygnacji i w poszczególnych pomieszczeniach.

### B. ZESTAWIENIE PROJEKTOWANEGO UMEBLOWANIA

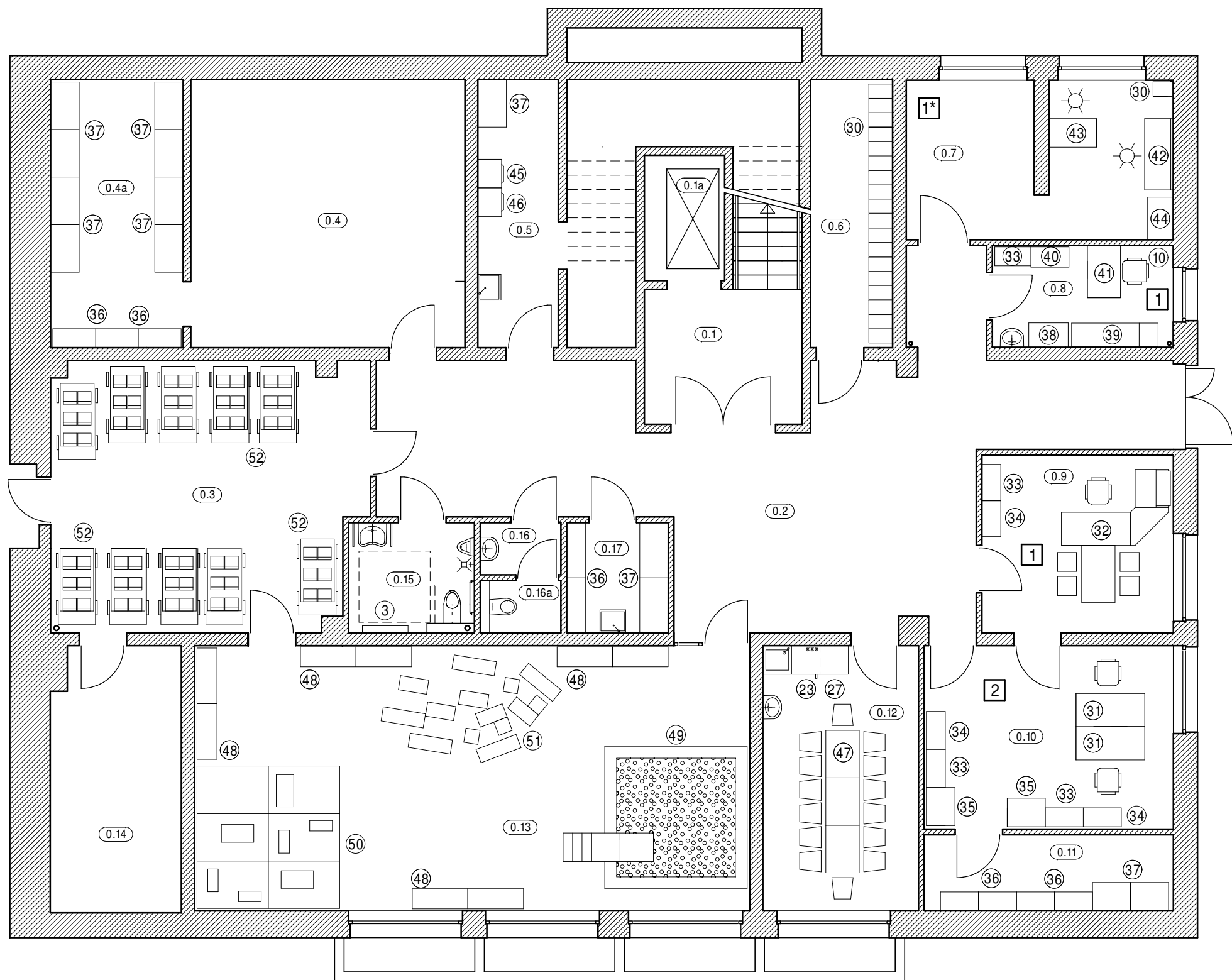
Nr porządkowy (zgodnie z oznaczeniem na rysunkach)	Element	Ilość [szt.] [kpl]
1	szafki szatniowe piętrowe 1kpl=2 szafki	62 kpl 1kpl=2 szafki
2	siedzisko/ławeczka	8 szt.
3	przewijak ścienny	7 szt.
4a	stolik prostokątny w rozmiarze „0”	(7 + 3*) szt.
4b	stolik prostokątny w rozmiarze „1”	9 szt.
5a	stolik kwadratowy w rozmiarze „0”	4 szt.
5b	stolik kwadratowy w rozmiarze „1”	3 szt.
6a	krzesło z ogranicznikiem w rozmiarze „0”	(33 + 10*) szt.
6a	krzesło bez ogranicznika w rozmiarze „0”	(15 + 5*) szt.
6c	krzesło bez ogranicznika w rozmiarze „1”	60 szt.
7	krzesło do karmienia z funkcją leżaczka	19 szt.
8, 8a, 8b	zestaw meblowy duży z biurkiem wbudowanym, szafką zamykaną na klucz, szafkami, szufladami, szufladami, szufladami na kółkach, siedziskiem dla dzieci: wyposażenie: magnetofon, komplet materacy piankowych	6 kpl
9	zestaw meblowy niski (komoda)	6 kpl
10	krzesło konferencyjne	25 szt.
11	siedzisko wypełnione granulatem	14 szt.
12	leżak rozmiar S	123 szt.
13	szafa na leżaki (pojemność 24 leżaki) z wózkiem	6 kpl
14	szafa na pościel (24 przegródki)	6 szt.
15	Taboret z regulacją wysokości od 375mm	22 szt.

Nr porządkowy (zgodnie z oznaczeniem na rysunkach)	Element	Ilość [szt.] [kpl]
16	przewijak z materacem i 24 płytkami pojemnikami	6 kpl
17	regał na 24 nocniki	6 szt.
18	kosz pochłaniający zapachy	11 szt.
19	zestaw mebli gastronomicznych kuchennych	4 kpl
20	regał przelotowy	2 szt.
21	szafa na termoboxy	2 szt.
22	wózek gastronomiczny 3 półkowy	6 szt.
23	lodówka	3 szt.
24	lodówka do przechowywania mleka matki	2 szt.
25	zmywarka z funkcją wyparzania	2 szt.
26	kuchenka elektryczna	2 szt.
27	zabudowa kuchenna	3 kpl
28	stół + 2 krzesła	2 kpl
29	ścianka manipulacyjno-sensoryczna	10 szt.
30	szafki szatniowe 2-modułowe	27 szt.
31	biurko duże z kontenerkiem i krzesłem	2 kpl
32	zestaw mebli z biurkiem i krzesłami	1 kpl
33	witryna	3 szt.
34	komoda	2 szt.
35	szafa	1 szt.
36	regał magazynowy / archiwalny	9 szt.
37	regał magazynowy / archiwalny	13 szt.
38	regał mobilny	1 szt.
39	sofa	1 szt.
40	witryna	1 szt.
41	biurko małe	1 szt.
42	stół warsztatowy z nadstawką i krzesłem obrotowym	1 kpl
43	stół warsztatowy mały z taboretami	1 kpl
44	szafa na narzędzia	1 szt.
45	pralka	1 szt.
46	suszarka	1 szt.
47	stół z krzesłami (na 14 osób)	1 kpl
48	pojemniki na zabawki (ławeczka + skrzynie na kółkach)	8 kpl
49	zestaw basen z piłkami + mini zjeżdżalnia	1 kpl
50	zestaw piankowych materacy z piankowymi zabawkami	1 kpl

Nr porządkowy (zgodnie z oznaczeniem na rysunkach)	Element	Ilość [szt.] [kpl]
51	zestaw piankowych elementów przestrzennych	1 kpl
52	wózek / busik	10 szt.
53	fotel	1 szt.

3\*, 10\*, 5\* -  
pobytu

liczby z gwiazdką dotyczą mebli przechowywanych w magazynie i przynoszonych na sale  
w trakcie roku żłobkowego (dorastanie dzieci)



- 1 - liczba stanowisk pracy w pomieszczeniu
- \* - praca na całym obiekcie

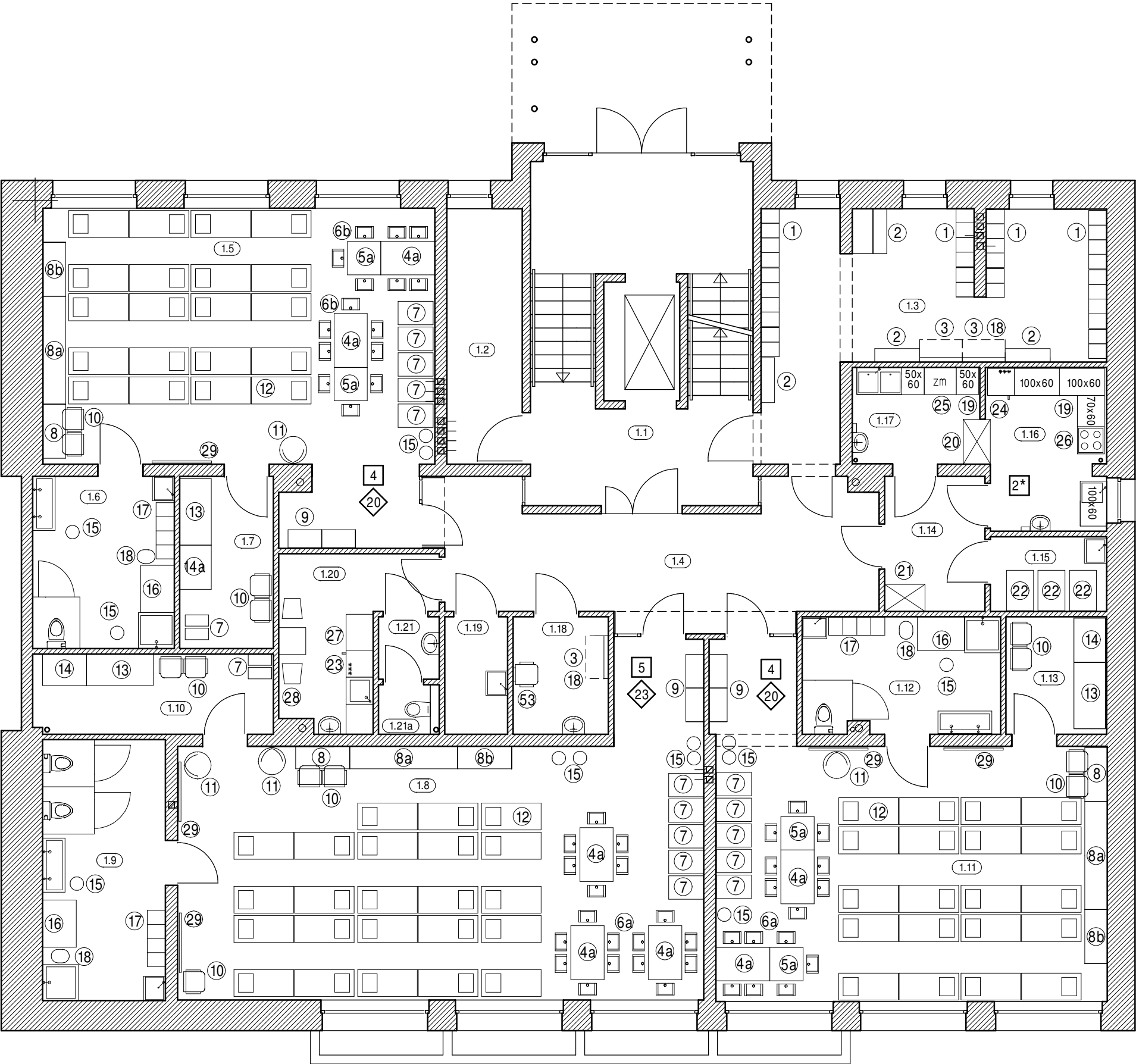
Na kondygnacji piwnicy przewidziano 5 stanowisk pracy

L.P.	POMIESZCZENIE	POSADZKA	Pow. (m2)
0.1	klatka schodowa	gres	13,47
0.1a	szyb. windowy	pos. betonowa	4,46
0.2	korytarz	gres	62,62
0.3	pom. magazyn. / wózki	gres	36,90
0.4	pom. magazynowe	gres	32,54
0.4a	pom. magazynowe	gres	15,74
0.5	pom. gospodarcze	gres	17,64
0.6	szatnia pracowników	gres	9,58
0.7	pom. warsztatowe	gres	17,98
0.8	gabinet pielęgniarstwa	PCV	8,02
0.9	pom. biurowe - gabinet	PCV	14,92
0.10	pom. biurowe	PCV	20,06
0.11	archiwum	PCV	8,15
0.12	pom. socjalne / jadalnia	PCV	18,16
0.13	sala zabaw	PCV	65,23
0.14	pom. techniczne	gres	15,12
0.15	wc dla osób niepełnospr.	gres	6,00
0.16	wc personelu - przeds.	gres	1,76
0.16a	wc personelu - kabina	gres	1,79
0.17	pom. porządkowe	gres	4,83
			374,97

- 3 przewijak ścienny
- 10 krzesło konferencyjne
- 23 lodówka
- 27 zabudowa kuchenna
- 30 szafki szatniowe
- 31 biurko duże z kontenerkiem i krzesłem
- 32 zestaw mebli z biurkiem i krzesłami
- 33 witryna
- 34 regał
- 35 szafa
- 36 regał magazynowy / archiwalny
- 37 regał magazynowy / archiwalny
- 38 regał mobilny
- 39 sofa
- 40 witryna
- 41 biurko małe
- 42 stół warsztatowy z nadstawką i krzesłem obrotowym
- 43 stół warsztatowy mały z taboretami
- 44 szafa na narzędzia
- 45 pralka
- 46 suszarka
- 47 stół + 14 krzeseł
- 48 pojemniki na zabawki, ławeczka + skrzynie na kółkach
- 49 zestaw basen z piłkami + mini zjeżdżalnia
- 50 zestaw piankowych materacy z piankowymi zabawkami
- 51 zestaw piankowych elementów przestrzennych
- 52 wózek / busik



ZAKRES	KONCEPCJA ROZMIESZCZENIA UMEBLOWANIA		
NAZWA ZADANIA	Przebudowa, rozbudowa i zmiana sposobu użytkowania na żłobek skrzydła budynku przy ul. Minkiewicza 50 w Suwałkach		
TYTUŁ RYSUNKU	RZUT PIWNICY		SKALA RYS. 1:100
PROJEKTANT	mgr inż. arch. CEZARY GIERSEWSKI	PODPIS	U1
NR UPR. BUD. DATA	SUW-111/94 30.01.2025		



- 5 - liczba stanowisk pracy w pomieszczeniu
- \* - praca na całym obiekcie
- 23 - liczba dzieci w wieku do roku przebywających w sali pobytu

Na kondygnacji parteru przewidziano 15 stanowisk pracy (13 opiekunek)

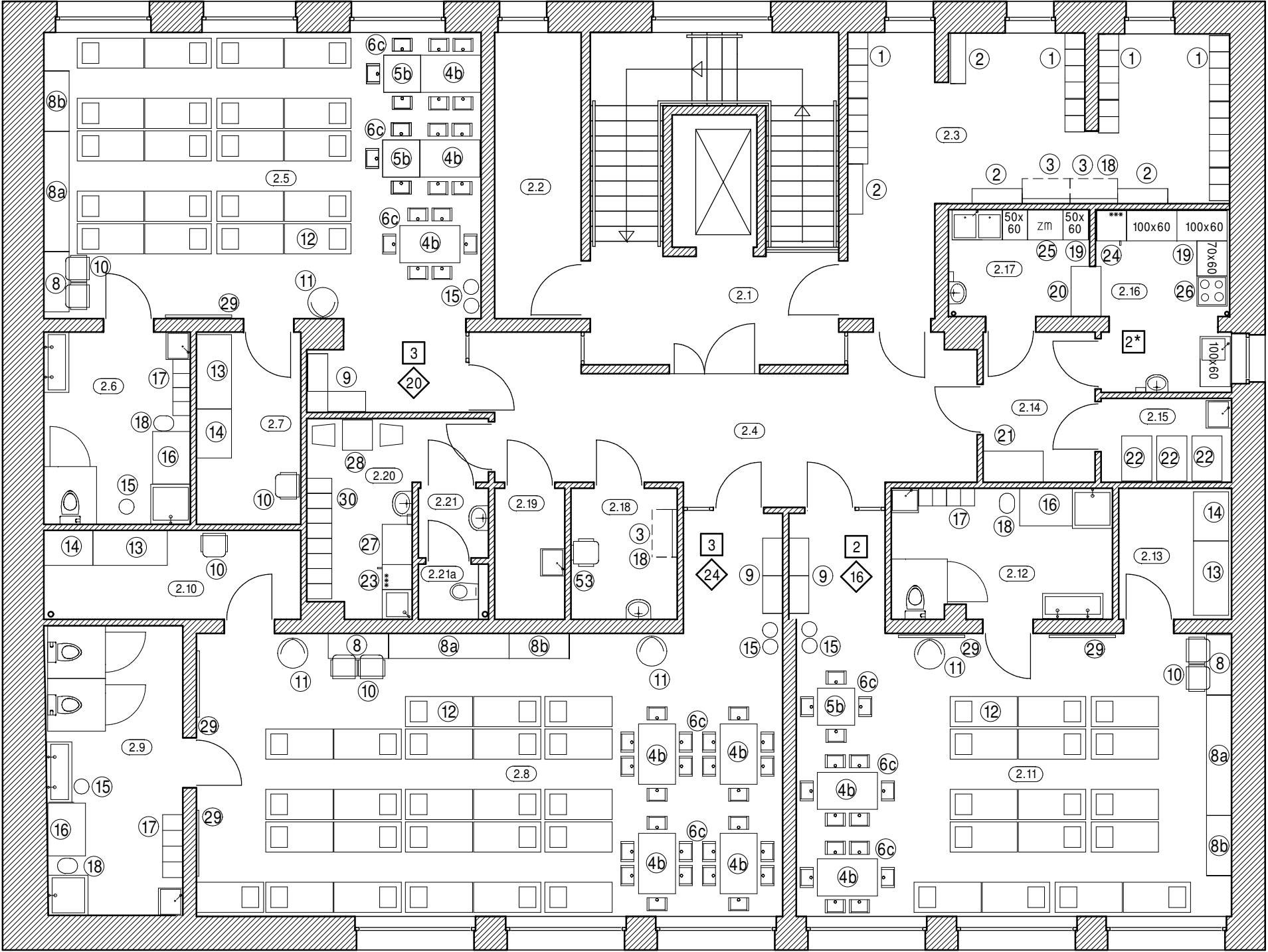


L.P.	POMIESZCZENIE	POSADZKA	Pow. (m2)
1.1	klatka schodowa	gres	27,18
1.2	aneks - wózkownia	gres	9,40
1.3	szatnia	gres	29,12
1.4	korytarz	gres	26,83
1.5	sala	PCV	55,08
1.6	łazienka	gres	11,84
1.7	aneks - mag. leżaków	PCV	7,77
1.8	sala	PCV	70,66
1.9	łazienka	gres	15,72
1.10	aneks - mag. leżaków	PCV	9,33
1.11	sala	PCV	53,76
1.12	łazienka	gres	11,32
1.13	aneks - mag. leżaków	PCV	5,75
1.14	korytarz	gres	6,53
1.15	pom. mycia wózków	gres	4,16
1.16	kuchnia - catering	gres	9,39
1.17	zmywalnia	gres	6,00
1.18	pom. dla matki karmiącej	gres	5,39
1.19	pom. porządkowe	gres	3,52
1.20	pom. socjalne	PCV	10,04
1.21	wc personelu - przeds.	gres	1,77
1.21a	wc personelu - kabina	gres	1,41
			381,97

- 1 szafki szatniowe piętrowe
- 2 siedzisko/laweczka
- 3 przewijak ścienny
- 4a stolik rozmiar 0, prostokątny
- 5a stolik rozmiar 0, kwadratowy
- 6a krzesło rozmiar 0 z ogranicznikiem
- 6b krzesło rozmiar 0 bez ogranicznikiem
- 7 krzesło do karmienia z funkcją leżaczka
- 8 8a 8b zestaw meblowy duży z biurkiem wbudowanym
- 9 zestaw meblowy mały (komody)
- 10 krzesło konferencyjne
- 11 siedzisko wypełnione granulatem
- 12 leżak rozmiar S
- 13 szafa na leżaki (pojemność 24 leżaki)
- 14 szafa na pościel (24 przegródki)
- 15 taboret (regulacja wysokości od 375mm)
- 16 przewijak z materacem i 24 pojemnikami
- 17 regał na 24 nocniki
- 18 kosz pochłaniający zapachy
- 19 zestaw mebli gastronomicznych kuchennych
- 20 regał przelotowy
- 21 szafa na termoboxy
- 22 wózek gastronomiczny 3 półkowy
- 23 lodówka
- 24 lodówka do przechowywania mleka matki
- 25 zmywarka z funkcją wyparzania
- 26 kuchenka elektryczna
- 27 zabudowa kuchenna
- 28 stół z 2 krzesłami
- 29 ścianka manipulacyjno-sensoryczna
- 53 fotel

ZAKRES	KONCEPCJA ROZMIESZCZENIA UMEBLOWANIA		
NAZWA ZADANIA	Przebudowa, rozbudowa i zmiana sposobu użytkowania na żłobek skrzydła budynku przy ul. Minkiewicza 50 w Suwałkach		
TYTUŁ RYSUNKU	RZUT PARTERU	SKALA RYS.	1:100
PROJEKTANT	mgr inż. arch. CEZARY GIERSEWSKI	PODPIS	U2
NR UPR. BUD.	SUW-111/94		
DATA	30.01.2025		





- 3** - liczba stanowisk pracy w pomieszczeniu
- \*** - praca na całym obiekcie
- 24** - liczba dzieci w wieku 1-3 lat przebywających w sali pobytu

Na kondygnacji piętra przewidziano 10 stanowisk pracy (8 opiekunek)



L.P.	POMIESZCZENIE	POSADZKA	Pow. (m2)
2.1	klatka schodowa	gres	26,05
2.2	aneks - wózkownia	gres	9,72
2.3	szatnia	gres	28,76
2.4	korytarz	gres	26,58
2.5	sala	PCV	55,23
2.6	łazienka	gres	11,04
2.7	aneks - mag. leżaków	PCV	7,77
2.8	sala	PCV	70,52
2.9	łazienka	gres	15,71
2.10	aneks - mag. leżaków	PCV	8,94
2.11	sala	PCV	53,27
2.12	łazienka	gres	11,32
2.13	aneks - mag. leżaków	PCV	5,78
2.14	korytarz	gres	6,51
2.15	pom. mycia wózków	gres	4,20
2.16	kuchnia - catering	gres	9,30
2.17	zmywalnia	gres	5,89
2.18	pom. dla matki karmiącej	gres	5,39
2.19	pom. porządkowe	gres	3,52
2.20	pom. socjalne	PCV	10,07
2.21	wc personelu - przeds.	gres	1,84
2.21a	wc personelu - kabina	gres	1,47
			378,88

- 1** szafki szatniowe piętrowe
- 2** siedzisko/ławeczka
- 3** przewijak ścienny
- 4b** stolik rozmiar 1, prostokątny
- 5b** stolik rozmiar 1, kwadratowy
- 6c** krzesło rozmiar 1 bez ogranicznika
- 8 8a 8b** zestaw meblowy duży z biurkiem wbudowanym
- 9** zestaw meblowy mały (komody)
- 10** krzesło konferencyjne
- 11** siedzisko wypełnione granulatem
- 12** leżak rozmiar S
- 13** szafa na leżaki (pojemność 24 leżaki)
- 14** szafa na pościel (24 przegródki)
- 15** taboret (regulacja wysokości od 375mm)
- 16** przewijak z materacem i 24 pojemnikami
- 17** regał na 24 nocniki
- 18** kosz pochłaniający zapachy
- 19** zestaw mebli gastronomicznych kuchennych
- 20** regał przelotowy
- 21** szafa na termoboxy
- 22** wózek gastronomiczny 3 półkowy
- 23** lodówka
- 24** lodówka do przechowywania mleka matki
- 25** zmywarka z funkcją wyparzania
- 26** kuchenka elektryczna
- 27** zabudowa kuchenna
- 28** stół z 2 krzesłami
- 29** ścianka manipulacyjno-sensoryczna
- 30** szafki szatniowe
- 53** fotel

ZAKRES	KONCEPCJA ROZMIESZCZENIA UMEBLOWANIA		
NAZWA ZADANIA	Przebudowa, rozbudowa i zmiana sposobu użytkowania na żłobek skrzydła budynku przy ul. Minkiewicza 50 w Suwałkach		
TYTUŁ RYSUNKU	RZUT 1 PIĘTRA	SKALA RYS.	1:100
PROJEKTANT	mgr inż. arch. CEZARY GIERSEWSKI	PODPIS	U3
NR UPR. BUD.	SUW-111/94		
DATA	30.01.2025		